

Новый вид голубянки рода *Agrodiaetus* Hubner, 1822 (Lepidoptera, Lycaenidae) из Алая

А.Б. Жданко

Институт зоологии, Аль-Фараби 93, Алматы, 050060, Казахстан

В данной статье описывается новый вид голубянки рода *Agrodiaetus* Hubner, 1822 из Заалайского хребта. Единственный самец этой бабочки был пойман летом 2004 года в окрестностях кишлака Шиббее. В последующие 2005-2007 годы, все попытки поймать серию этой бабочки были безрезультатны. Проверка коллекционных материалов и литературы (Tuzov et al., 2000), показала, что эта бабочка относится к новому виду.

Для выяснения родственных связей этой необычной по внешности бабочки были исследованы гениталии *A. glaucias*, *A. iphigenides*, *A. juldusa*, *A. ripartii*, *A. actinides*, *A. phyllides*. В результате этой работы стало ясно, что наиболее близким видом является *A. iphigenides*.

Agrodiaetus tarch Zhdanko sp. n.

Материал. Голотип. Самец. Заалайский хр., окр. кишл. Шиббее, 2900м. 1.07.2004 г. (С. Торопов).

Диагноз. Внешне схож с *A. glaucias*, но имеет совершенно иное строение гениталий самца, которые можно отнести к группе *A. iphigenides-juldusa*. Внешне от *A. iphigenides* отличается коричневатыми крыльями, которые имеют слабый налёт из светло-голубых чешуек; более короткой и грязновато-белой бахромкой; снизу рисунок очень близок к таковому у *A. iphigenides*, но на заднем крыле субмаргинальные оранжево-желтые пятна развиты слабее; ункус более массивный, нижний край вальвы без заметного прогиба и ее внутренняя складка сильнее склеротизована и в проксимальной части иной формы.

Описание. Голотип (рис. 1). Самец. Размах переднего крыла 17.1 мм. По форме крыльев похож на *A. iphigenides*. Крылья сверху коричневатые, имеющие слабый налёт из светло-голубых чешуек, который лучше выражен в базальной области. Бахромка у основания чёрная, снаруж грязно-белая. Рисунок испода крыльев схож с таковым у *A. iphigenides*.

Гениталии самца (рис. 2). По габитусу генитальная структура, типична для представителей рода *Agrodiaetus*: она заметно вытянута, имеет длинную вальву. Тегумен в виде тонкого овального кольца. Ункус продолговатый и заметно шире, чем представителей группы *juldusus-iphigenides* (рис.3), по верхнему краю с заметной выемкой (вид сбоку), к дистальному концу сужается. Ветви гнатоса кручкватые их концы загнуты в стороны. Вальва по длине чуть короче всей генитальной структуры; нижний ее край с лёгким прогибом, а перед дистальным концом резко сужается; её нижний мембранозный отросток округлый на конце, а верхний склеротизованный и загнут вовнутрь; внутренняя складка длинная и заметно склеротизована, в проксимальной части с небольшим прогибом. Эдеагус заметно длиннее и уже, чем у группы *juldusus-iphigenides*, на дистальном конце утолщенный, а на проксимальном конце с небольшими боковыми отростками. Юкста с коротким основанием имеет длинные, тонкие, слегка S-образно изогнутые, заостряющиеся к концам ветви.

Самка неизвестна.

Места обитания. Хорошо прогреваемое ущелье, выходящее в долину реки Кызылсу, с преобладанием остепнённой растительности и присутствием кустарников *Rosa*, *Lonicera*, *Caragana*, на высотах 2900-3000 м. Летает вместе с *Agrodiaetus iphigenides*, *A. ripartii*, *Alpherakia sartoides*, *Hyracanana sartha*.

Этимология. Тарх - один из древнеславянских богов (Дёмин, 2005).



Рис. 1. *Agrodiaetus tarch* sp. n. (голотип).

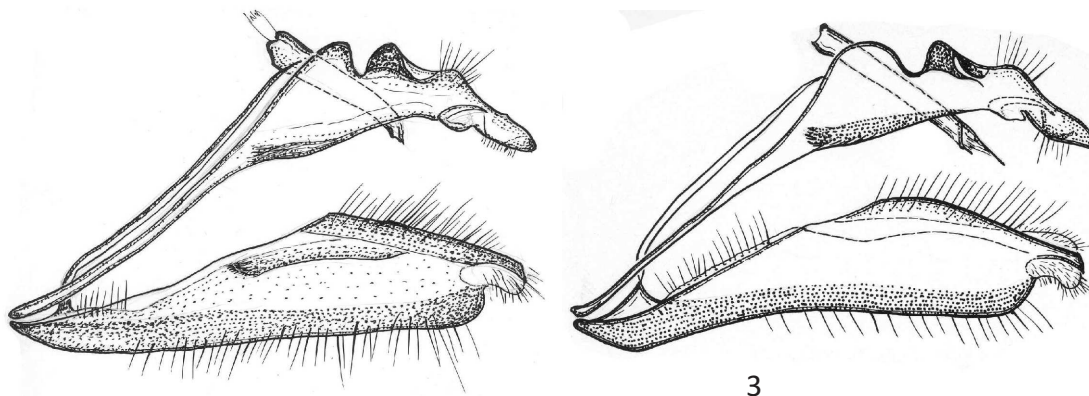


Рис. 2-3. Гениталии самцов (вид сбоку): 1 - *Agrodiaetus tarch* sp. n. (голотип); 2 – *A. iphigenides* (Заалайский хр., окр. кишл. Шиббее, 2900м).

Литература

Дёмин В.М., 2005. Отариев к русичам. М.: 1-315.

Tuzov V.K. et al., 2000. Guide to the Butterflies of Russia and adjacent territories. Sofia-Moscow, 2: 40-55.

Summary

Zhdanko A.B. The new species of the genus *Agrodiaetus* Hubner, 1822 (Lepidoptera, Lycaenidae) from Alai.

The new species *Agrodiaetus tarch* sp. n. from Zaalaisky Ridge (environs Shibbee Village) is described.

Резюме

Жданко А.Б.. Алайдан кӱгӱлдӱр кӱбелектӱк *Agrodiaetus* Hubner, 1822 (Lepidoptera, Lycaenidae) туысынык жаӱатӱрӱ.

Маӱалада Алай жотасынан Шиби ӱшлаӱнан *Agrodiaetus* Hubner, 1822 туысынык жаӱатӱрӱ сипатталып жазылӱн.